

Formation Accompagner les changements dans le contexte de la Redirection Ecologique

Module « Méthodes et stratégies de projet »

Concevoir et ajuster ses propres dispositifs d'accompagnement du changement : outils, méthodes et stratégies de projet

Programme détaillé

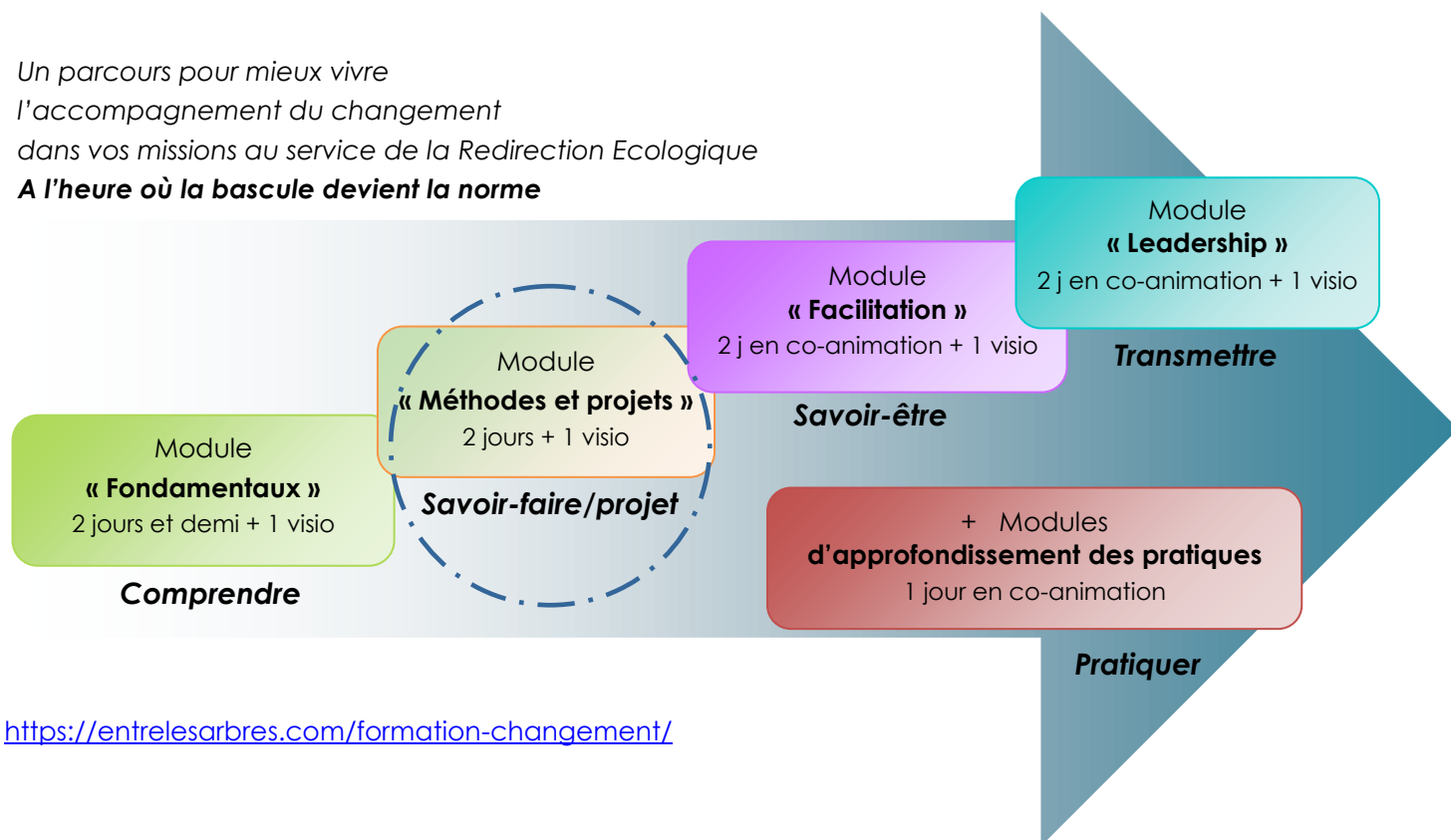


Formateur : Serge Mang-Joubert

Contexte

Cette formation s'inscrit dans un cycle complet de **4 modules, à vivre comme un parcours d'évolution professionnelle** :

Un parcours pour mieux vivre
l'accompagnement du changement
dans vos missions au service de la Redirection Ecologique
A l'heure où la bascule devient la norme



<https://entrelesarbres.com/formation-changement/>

Vue d'ensemble

Pourquoi ce parcours de formation ?

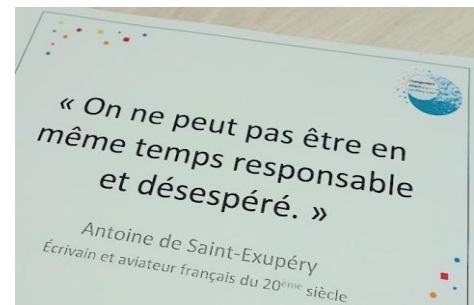
En ce début du XXI^{ème} siècle, les enjeux de la Redirection Ecologique nous invitent à ré-inventer nos modes de vivre et nos organisations. **Dans quelle mesure sommes-nous capables d'accompagner et de faciliter ces évolutions collectives majeures ?**

Lorsque les valeurs personnelles se conjuguent avec les missions professionnelles, il peut être difficile d'assumer seul.e la fonction stratégique de « catalyseur de changement » auprès de ses collègues, publics et réseaux. Comment faire lorsque le doute, la colère, l'isolement ou le sentiment d'impuissance mènent à l'épuisement ? Comment trouver le sens et l'énergie nécessaire pour continuer à porter ces projets, dans un contexte d'effondrement annoncé ?

La méthode, inspirée de *Changement Vivant* (Lara Mang-Joubert) vous propose un espace privilégié pour vous ressourcer, retrouver du sens, acquérir de nouveaux outils et développer vos capacités uniques d'accompagnant.e. de la Transition.

A qui s'adressent ces formations ?

Aux hommes et aux femmes qui travaillent dans le domaine de l'environnement, de l'écologie ou de la « Transition » et qui souhaitent développer leurs compétences en accompagnement du changement.



Un format en adéquation avec le contenu même de la formation : l'accompagnement du changement

- Une **formation dédiée aux acteurs de terrain**, en **petit groupe**, pour favoriser les échanges
- Des **modules progressifs**, permettant une **intégration par la pratique** sur une durée d'un an.
- Des **outils concrets** pour une **mise en œuvre directe** dans vos missions
- **Un espace offert à savourer**, pour **prendre du recul** sur vos expériences, vos motivations, vos difficultés et acquérir de nouvelles compétences opérationnelles en tant que **facilitateur.trice.s du changement**.

Quel acteur du changement rêvez-vous de devenir ?

Etes vous prêt.e à faire un pas décisif sur votre chemin d'évolution professionnelle ?

Prérequis pour le module 2

Il est nécessaire de connaître les bases psycho-sociologiques du changement telles qu'elles sont abordées dans le Module « Fondamentaux » de ce parcours et d'avoir déjà pratiqué ensuite (exceptions possibles, à valider en entretien téléphonique avant l'inscription).

Objectifs pédagogiques

- Savoir identifier les situations d'accompagnement du changement dans une gestion de projet.
- Connaître les ingrédients principaux pour optimiser l'efficacité d'un dispositif d'accompagnement du changement.
- Acquérir une méthodologie de projet pour concevoir ou optimiser un dispositif d'accompagnement du changement (outil « 9 clefs pour un changement »)
- Découvrir la posture de facilitation du changement en dynamique de groupe et en accompagnement individuel.

Compétences acquises

- Savoir identifier les situations d'accompagnement du changement dans une gestion de projet.
- Connaître les ingrédients principaux pour optimiser l'efficacité d'un dispositif d'accompagnement du changement.
- Acquérir une méthodologie de projet pour concevoir ou optimiser un dispositif d'accompagnement du changement (outil « 9 clefs pour un changement »)
- Découvrir la posture de facilitation du changement en dynamique de groupe et en accompagnement individuel.

Pédagogie

Un format sur mesure

- **Une formation sur 2 jours, dédiée aux acteurs de terrain, en petit groupe** (maximum 12 personnes), pour favoriser les échanges et les partages d'expérience.
- **Un temps à s'offrir pour prendre du recul** sur vos expériences, vos motivations, vos difficultés et vos compétences en tant que professionnels de l'écologie.
- **Un suivi personnalisé** pour cheminer en amont de la formation (questionnaire écrit) et pour intégrer les acquis après les journées de présentiel (entretien en petits groupes par visio).

Un fil rouge ludique et pédagogique : « 9 clefs pour un changement »

Chaque participant.e recevra un exemplaire de l'outil « 9 clefs pour un changement », ainsi que le mode d'emploi nécessaire à son utilisation lors des ateliers de co-construction de projet prévus lors de la formation.

Programme détaillé

Journée 1 : Le changement dans vos projets

Cette première journée permettra de faire le lien avec les apports théoriques du module 1, et de poser les bases de l'accompagnement du changement dans la gestion et de projet ou la conception d'animations.

Accueil café à partir de 8h30

MATINEE : 9h - 12h30

Temps d'inclusion

Introduction – Périmètre de la formation - Objectifs pédagogiques – Accords de groupe

1- Rappel des concepts clefs

- ✓ Grand troc des idées : retours sur les apprentissages du module 1
- ✓ Clarification des concepts : « gestion de projet » et « dispositif d'accompagnement »

Pause

2- Savoir identifier résistances, motivations, besoins

- ✓ Pratiques et enjeux de chacun dans son contexte professionnel.
- ✓ Temps individuel : explorer en autonomie avec une grille de questions les résistances, motivations et besoins structurants dans son projet
- ✓ Apprentissages et récolte en plénière

12h Pause déjeuner

APRES-MIDI : 13h30-17h30

3- Brise-glace dynamique modélisant les enjeux et tensions de l'animateur de projet

4- Gestion de projet, réunions stratégiques et processus de changement

Comment tenir compte des étapes du processus de changement dans sa gestion de projet ?

=> Mise en pratique en sous-groupes sur 4 cas concrets proposés par le formateur

Pause

Récolte en plénière

5- 3 postures pour un changement... application dans les projets

Toute situation peut être abordée sous l'angle de l'expertise, de l'animation, de la facilitation

Quelles sont vos habitudes, vos réflexes ? Les problèmes que cela pose ? Les alternatives ?

- ✓ Mise en pratique en sous-groupes sur des cas concrets proposés par le formateur

6- Ingrédients clefs pour optimiser son dispositif

« cocktail idéal » des ingrédients amplificateurs d'une dynamique de changement

Tour de clôture

Fin de la journée à 17h30

Journée 2 : Méthodes et stratégies

Cette seconde journée permettra d'intégrer une méthodologie complète d'analyse de situation et de conception de projet pour une vision stratégique et une pratique optimale de l'accompagnement du changement.

Accueil café à partir de 8h30

MATINEE : 9h - 12h30

Animation de reprise – Positionnements dans l'espace en lien avec des questions

Retour sur la J1

1- Analyse et stratégie de projet : méthode « 9 clefs pour un changement »

A partir de l'outil distribué à chaque stagiaire sous forme de jeu de cartes :

- ✓ Illustration de la méthode en plénière
- ✓ Appropriation individuelle des éléments de la méthode
- ✓ Reconstitution collective des enjeux et points de vigilance

Pause

2- Mise en pratique

Application de la méthode complète d'analyse de projet sur 2 cas concrets proposés par les participants. Travail en sous-groupes selon une modalité inspirée du Co-développement.

12h30 Pause déjeuner sur place d'une durée de 1h30

APRES-MIDI : 14h-17h30

3- Brise-glace dynamique modélisant la vision stratégique d'une résolution de difficulté

4- Tour de récolte de l'atelier de co-développement

5- Ateliers de co-accompagnement

Mise en pratique de l'outil « 9clefs pour un changement » :

- ✓ temps individuel ou en binôme sur un projet

Pause

- ✓ co-accompagnement en facilitation

6- Bonus à la carte selon les besoins du groupe

Pourront être abordés : l'évaluation de projet, les liens entre types d'organisation et accompagnement du changement (avec référence aux travaux de F. Laloux), des liens avec l'échelle de Bateson et Dilts...

7- Evaluation de la formation et tour de clôture

Fin de la formation à 17h30

RDV de suivi et d'évaluation

Modalités : en visioconférence (par Zoom), en petits groupes de 3, maxi 4 personnes

Durée : 2h

Echéance : Autour d'un mois après les deux jours de présentiel

Intention : permettre à la fois un temps de suivi / bilan, un temps d'accompagnement et un temps de pratique

Contenu :

- Retours sur les célébrations et les difficultés rencontrées après la formation
- Accompagnement entre pairs, de manière tournante, guidé par le formateur et avec son soutien et ses apports d'expertise (si besoin)
- Définition des prochains pas

Méthodes pédagogiques et organisation logistique

Méthodes pédagogiques en formation

- **Le choix de la convivialité et de l'écoute**

L'ensemble de cette proposition pédagogique a été conçue pour **un groupe de maximum 12 personnes**. Il est néanmoins possible d'augmenter cette jauge modulo la présence d'un co-formateur (surcoût à prévoir).

Il sera plus confortable d'avoir **un nombre pair de participant.e.s** pour la constitution de binômes (notamment lors des exercices d'écoute active).

La formation se fera en grande partie avec une disposition **en cercle**, permettant une écoute de chacun et une pleine présence à la dynamique collective. Chaque journée débutera par **un temps d'inclusion** avec un « brise-glace » ludique et un tour de parole.

Afin de permettre une meilleure **appropriation des concepts** proposés, des temps d'apports théoriques alterneront avec des temps de mise en pratique ou d'intégration, individuels, en binôme ou en sous-groupes.

- **Temps didactiques** : les apports théoriques proposés par le formateur seront entrecoupés par des séquences de questionnement (individuels ou en binômes). Supports utilisés : paperboard, jeu de fiches cartonnées, dessin, etc.
- **Appropriation à partir de cas concrets** vécus par les participant.e.s : travail d'application créative en petits groupes puis restitution en plénière. Supports utilisés : paperboard, feutres, post-it, guide d'analyse des pratiques proposé par le formateur.

Organisation logistique

Cette formation aura lieu majoritairement en forêt.

- Les stagiaires seront invités à **s'équiper en conséquence** : habits adaptés à la saison, avec toujours à l'esprit qu'il fait plus frais en forêt et lorsqu'on reste longtemps assis immobile.
- Ceux qui ont besoin de prendre soin d'éventuels problèmes de dos (ou autres) seront invités à s'équiper d'un **siège pliable**.
- Les déjeuners seront des **pique-niques tirés du sac**.
- **Les encas et les boissons chaudes seront fournis**.



Si elle est faite en salle (version INTRA), la formation proposée nécessite l'adaptation logistique suivante :

- **Une salle suffisamment grande** pour que les participant.e.s puissent circuler, et travailler en petits groupes, soit **50 m² minimum pour 12 stagiaires**.
- Un **cercle de chaises sans table**.
- **Deux paperboards équipés des ramettes adéquates**.
- **Trois ou quatre tables** avec des chaises qui serviront pour les travaux en petits-groupes, sans qu'il soit nécessaire de déplacer le grand cercle.
- **Un coin café-restauration** en libre-service (si les mesures sanitaires du lieu le permettent ?)
- La possibilité **de scotcher des supports papier sur les murs de la salle** (scotch de peintre sans risque pour le revêtement mural).
- Idéalement un accès extérieur à forte naturalité (dans l'ordre croissant de préférence : cour, jardin, parc, forêt) pour intégrer la connexion au vivant dans la pédagogie



Support et livrables

- **Un support pédagogique sera distribué à chaque participant.e.**
- **Les outils et paperboards** utilisés lors de la formation seront également mis à disposition des participant.e.s
- Une **synthèse des évaluations** sera également renvoyée au commanditaire après le module
- **Les CR des RDV d'accompagnement** post- Module 1

Pourquoi ces formations sont-elles majoritairement proposées en forêt ?

Pour plusieurs raisons. Déjà, en forêt, du fait de nombreux facteurs comme l'oxygénation, le mouvement, le sentiment de sécurité, le renforcement du système immunitaire... **nos capacités cognitives sont boostées**, pour une plus grande faculté d'apprentissage (cf. le livre "[Se sentir Vivant par la sylvothérapie](#)" écrit par Serge Mang-Joubert et sorti en avril 2021).

Ensuite, car **la forêt est source d'émerveillement**, ce qui est un des pré requis pour accompagner la transition écologique avec efficacité, depuis un endroit de **soin de soi** et de **capacité d'action juste** et non plus depuis un sentiment d'impuissance (le M1 permet justement de préciser ces concepts).

Une autre raison est que le contexte du parcours est celui de l'écologie et de la **reconnexion au vivant**. Quoi de plus cohérent que de vivre cette formation en lien avec tous les êtres vivants qui cohabitent en forêt ?

Enfin, la forêt est le lieu par excellence où s'incarne le mieux la **posture de facilitation du changement**. Or, cette posture est clé dans ce parcours. C'est la posture qui permet de **sentir** et de créer les conditions pour que les autres sentent à leur tour. Or, nous le verrons au module 1, **le changement ne peut pas avoir lieu sans un passage par le domaine du ressenti**. Devenir facilitateur.trice est LE changement que vous vivrez personnellement si vous suivez ce parcours au moins jusqu'au module 3. La forêt sera votre plus sûre alliée. Un tel changement touche aux profondeurs de la psyché, et la forêt aide à y plonger en toute sérénité.



Modalités d'inscription

Convention de formation et arrhes

Une convention de formation et un programme détaillé vous seront envoyés sur demande à maite@autresregardsmediation.com

Le modèle pédagogique de ces formations est adapté à **un groupe de 6 à 12 personnes**. Dans le cas où le nombre minimal d'inscrit.e.s ne serait pas atteint 15 jours avant le début du module, la formation serait annulée.

Contacts et questions

- Vous avez **une question**, une hésitation ? Vous souhaitez vivre ce type de formations en équipe dans votre structure ? Pour toute question pédagogique, contactez Serge Mang-Joubert : serge.mj@entrelesarbres.com ou 06 81 52 62 87.
- Vous souhaitez **vous inscrire**, vous avez besoin d'une **convention** ? Pour toute question administrative, contactez Maïté Cordelle : maite@autresregardsmediation.com ou 06 70 83 80 95

Structure administrative

Entre les Arbres est une activité de [la coopérative d'activités OXALIS](#), qui est aussi **organisme de formation référencé QUALIOP1** :

Siret n°41082947700216



N° d'organisme de formation : 82 74 02722 74

A PROPOS DU FORMATEUR

Serge Mang-Joubert



Facilitateur de Transitions personnelles et collectives, Serge a lancé en 2017 l'activité Entre les Arbres au cours de laquelle il a co-animé de nombreuses **formations Changement Vivant** aux côtés de Lara Mang-Joubert. Il est par ailleurs **guide certifié en sylvothérapie** et **facilitateur en intelligence collective** en proposant une meilleure connaissance de soi par l'interaction avec la forêt. Il s'appuie également sur la rigueur d'une **formation d'ingénieur centralien** dans le domaine des **systèmes d'informations géographiques** (SIG) partagées et sur plus de 10 ans d'accompagnement de processus collectifs au sein des entreprises et des collectivités. Il est également co-facilitateur d'un cercle de pratique en Communication Non Violente (CNV) et titulaire de la première promotion du Certificate Leadership Inspirant de l'école Centrale de Lyon. Depuis 2019, Serge a également lancé dans Entre les Arbres une offre de **facilitation territoriale**, pour accompagner les territoires vers une plus grande résilience.

Pour en savoir plus sur le parcours et les activités de Serge : www.entrelesarbres.com

Quelques références récentes de nos formations

Formations « INTER » à Lyon

- Parcours *Changement Vivant*: équivalent de 6 modules de 2 jours entre 2017 et 2021
- Parcours « *Faire grandir ses capacités de facilitateur du changement dans le contexte de la Redirection Ecologique* », Modules "Fondamentaux", "Facilitation", "Leadership" et "gestion de projet", équivalent de 6 sessions entre 2021 et 2022

IFREE (Niort)

- Module "Fondamentaux", septembre 2022

Serensys / Diriger Autrement (Avallon)

- Module 3 « Dirigeant Nouveau » : aider des chefs d'entreprise à toucher leur mission de vie par une session introspective de deux jours en forêt, octobre 2021

Association Citoyens & Territoires Grand Est (Nancy)

- Modules « Fondamentaux » et « Facilitation », juillet et octobre 2021

Association ALISEE (Angers)

- Modules « Fondamentaux » et « Gestion de projet », novembre 2021 et octobre 2022

Formation Essaimage : co-animation de tout le parcours aux côtés de Lara Mang-Joubert :

- Formation de 14 formateurs à la pédagogie du Module 1 Changement Vivant (10 jours de formation sur le premier semestre 2021)

Institut Négawatt

- « Module 2 : accompagnement du changement et gestion de projet », janvier 2019
- « Module 3 : posture de facilitateur », juin 2022

Auvergne-Rhône-Alpes Energie Environnement (AURAE)

- Formation d'une journée équivalente aux bases du Module 1, novembre 2020
- Formation de trois jours, équivalente au Module 1 + les bases du Module 3, décembre 2020

AQCERA

- Séminaire « Comment développer son leadership dans un monde incertain », juillet 2019

Ecole Centrale de Lyon, Executive Certificate « Leadership Inspirant »

- Le leadership instinctif, formation en forêt, 1 jour, 2 fois par an depuis 2018

Formations « inter » Entre les Arbres / Autres Regards

- Faire grandir son intelligence relationnelle en s'inspirant du vivant, formation de 2 jours en forêt, 2018 et 2019

Ils/elles témoignent après nos formations...

- **« Ouverture, lâcher-prise, ça picote à l'intérieur, des nouveaux possibles, envisager sa vocation de manière différente, fluidifier sa mission, être en accord... »** - Pierre-François, consultant et accompagnant, élu d'une commune rurale
 - **« Top ! Je repars avec de nouvelles idées d'animation et une autre vision de la relation humaine. »**
- Perrine, chargée de mission dans un syndicat mixte (SIRTOM)
 - **« Un temps précieux pour explorer mes ressources et tester mes capacités à promouvoir des échanges fructueux sans animer et dans une énergie plus apaisée. Bravo à Lara et Serge pour ce tandem bienveillant et formidablement efficace ! »** - Emilie, animatrice de réseau en santé environnementale.
 - **« En dehors de l'apport de solutions pertinentes sur l'accompagnement au changement-et je dirais même de la création du changement-, cette formation m'a personnellement apporté beaucoup de bien être et elle m'a permis de reprendre de la confiance en moi pour relancer et mettre à plat mon dispositif. »**- participant anonyme d'une formation ADEME.
 - **« J'ai trouvé beaucoup plus que ce que j'étais venue chercher »** - Ludivine, chargée de mission Economie circulaire en Chambre de Commerce et d'Industrie
 - **« Une formation inspirée et inspirante »** - Olivier, chargé de mission Transition énergétique dans une communauté de commune du Jura.
 - **« MERCI Pour l'ambiance, le recul, l'agilité de vos pratiques. J'ai pris conscience de ma capacité à relever le défi de la facilitation alors que je pensais que ce n'était pas pour moi ! »** - salariée du réseau Négawatt
 - **« Ces deux jours de formation sont un tournant dans ma vie »** - A. Architecte et urbaniste.
 - **« Humanité et excellence réunis »** - salarié du réseau Négawatt
-